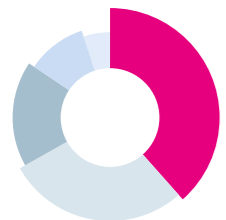


CHIFFRES CLÉS 2016

L'INDUSTRIE CHIMIQUE EST UN ACTEUR MAJEUR DE LA CHIMIE MONDIALE ET DE L'ÉCONOMIE FRANÇAISE : 2^E RANG EN EUROPE APRÈS L'ALLEMAGNE ET AU 6^E RANG DES PAYS PRODUCTEURS DANS LE MONDE



71,2 milliards d'euros de chiffre d'affaires

18,5 milliards d'euros de valeur ajoutée
8,6 % de la valeur ajoutée de l'industrie manufacturière
0,8 % du PIB

SOURCES : INSEE, ESTIMATION UIC 2016.



en Europe après l'Allemagne et 7^e dans le monde

SOURCE : CEIFIC.



La chimie regroupe **3335** entreprises dont 94% de TPE/PME

SOURCE : OPCA DEFI, ESTIMATION OBSERVATOIRE DES INDUSTRIES CHIMIQUES 2016.



La chimie emploie **164 000*** salariés

56% travaillent dans des établissements de moins de 250 salariés

97% sont employés en CDI**

*SOURCES : UNEDIC, ACROSS, SUR UN PÉRIMÈTRE EFFECTIF DES ACTIVITÉS DE PRODUCTION, DE R&D ET DES SIÈGES SOCIAUX, EXPLOITATION UIC 2015, BRANCHE CHIMIE : 221 187 SALARIÉS.
**SOURCE : ENQUÊTE « SALAIRES ET EMPLOI » UIC, 2016.

13 136 personnes en recherche et développement dont 5849 chercheurs

SOURCE : MINISTÈRE DE L'ENSEIGNEMENT SUPÉRIEUR ET DE LA RECHERCHE, 2014.

En 2016, 5 009 jeunes accueillis par les entreprises
2 698 contrats de professionnalisation
2 311 contrats d'apprentissage

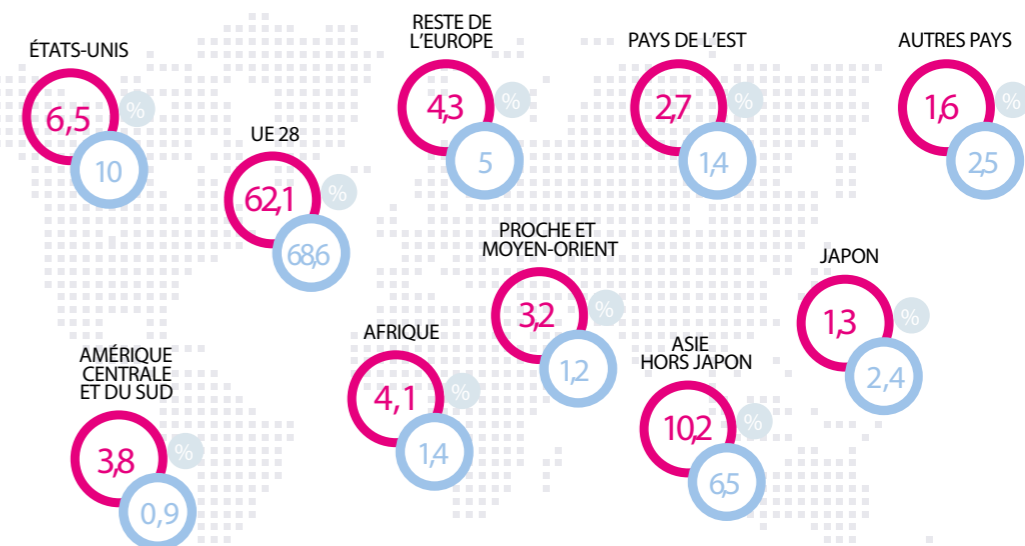
SOURCE : OPCA DEFI.

L'industrie chimique à l'export

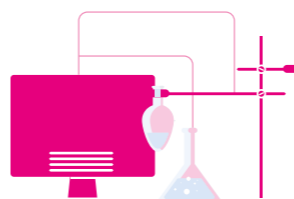
Répartition géographique des échanges

EXPORT (rouge)
IMPORT (bleu)

SOURCE : DOUANES.



Solde de la balance commerciale **7,4 milliards d'euros**



Chimie et innovation **1,8 milliard d'euros** consacré à la R&D

soit 10% de sa valeur ajoutée

SOURCE : MINISTÈRE DE L'ENSEIGNEMENT SUPÉRIEUR ET DE LA RECHERCHE, 2014. DÉPENSES DE R&D RÉALISÉES EN FRANCE.

3,3 milliards d'euros d'investissements soit 18% de la valeur ajoutée

Chimie et sécurité **11,5%** des investissements industriels consacrés à la maîtrise et à la prévention des risques

SOURCE : ENQUÊTE INVESTISSEMENT UIC 2016.



49,3% de ses investissements consacrés au maintien et à la modernisation de ses installations

Chimie et environnement **11%**

des investissements consacrés à la réduction de son empreinte environnementale

-52% de rejets dans l'air de composés organiques volatils depuis 2005

-42% de rejets dans l'air de particules en suspension depuis 2005

-57% d'émissions de gaz à effet de serre depuis 1990

SOURCE : CITEPA.

La chimie représente environ 5% des émissions de gaz à effet de serre.